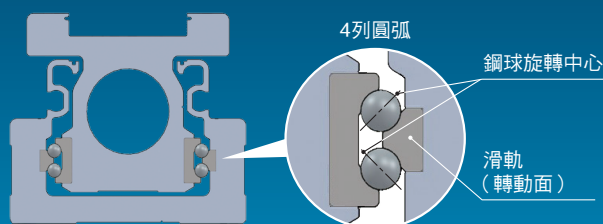


無電池 絕對編碼 (步進馬達 DC24V)

高剛性高精度滑塊型 LEKFS Series

耐力矩※1 ※2

最大**61%**提昇

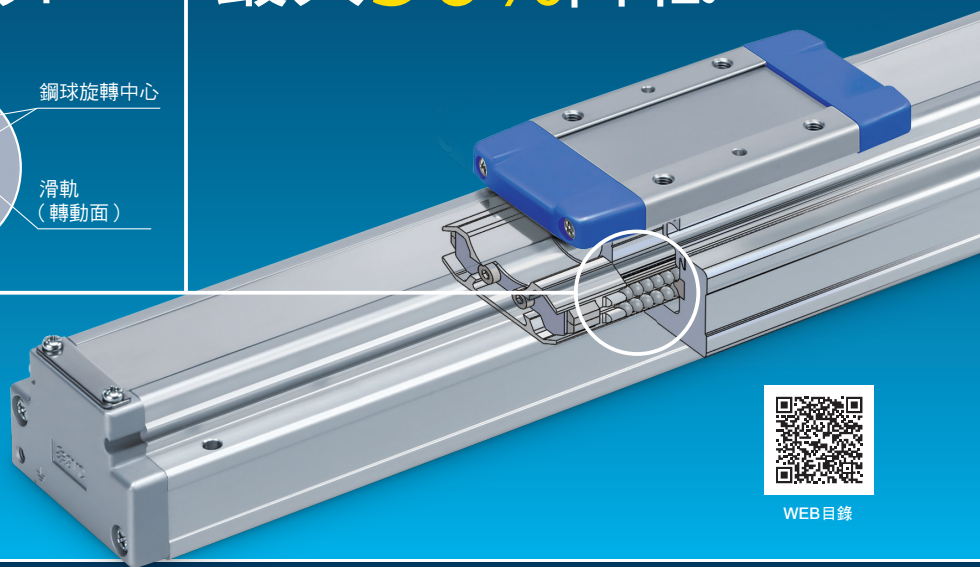


滑台變位量※1

最大**50%**降低

往復定位精度
±0.01mm※3

※1 與LEFS的比較
※2 尺寸40、Mep、外懸臂量300mm時
※3 H導程除外



WEB目錄

無電池 絕對編碼 (步進馬達 DC24V)

無電池 絕對編碼器型

LE□E Series / LEKFS Series / LESYH Series

New

- 追加尺寸16
(LEF□E/LEY(G)□E)
- 追加滑台 / 高精度型

- 追加高剛性高精度滑塊型
- 有桿型
追加耐塵・防滴 (符合IP65/符合IP67) 規格

New LEKFS

New LEY□E 尺寸16

New LEF□E 尺寸16

New LEY-X8

New 高精度型 LESYH

薄型 LES

高剛性型 LESH

LEHF□E

LER□E



WEB目錄

滑台 / 高精度型

LESYH Series

藉由滾珠螺桿驅動

往復定位精度 $\pm 0.01\text{mm}$

齒隙空動

0.1mm以下

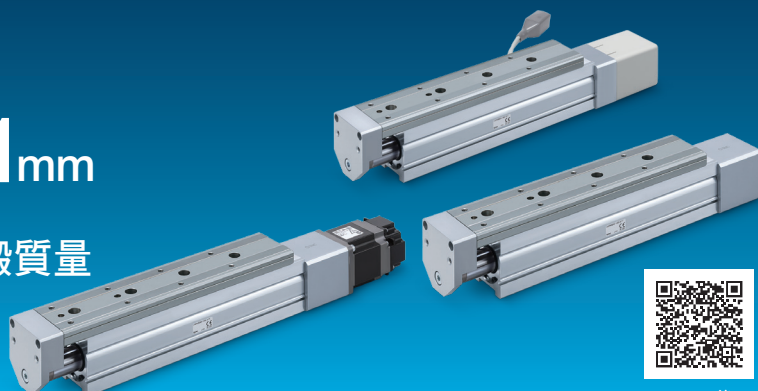
提昇垂直可搬質量

5倍以上

無電池 絕對編碼 (步進馬達 DC24V)

AC伺服馬達

無馬達規格



WEB目錄

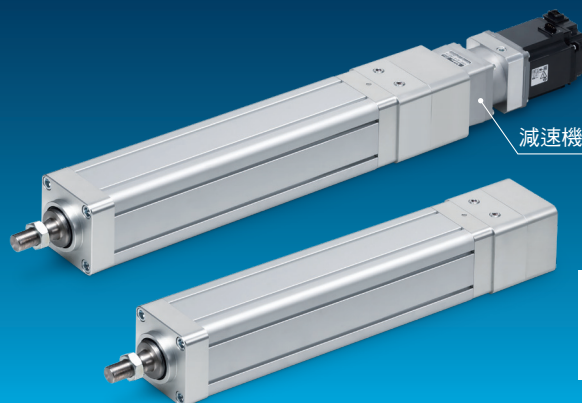
有桿型

LEY100 Series

- 最大推力12,000N
可搬質量1,200kg
最大行程1,000mm
- 依據ISO15552可安裝
- 對應無馬達規格

AC伺服馬達

無馬達規格



減速機



WEB目錄

有桿型

耐塵・防滴 (符合IP65/符合IP67) 規格

LEY-X8 Series

無電池 絕對編碼 (步進馬達 DC24V)

強力刮環

鐵鍍刮環

保持潤滑脂油膜

鋁外蓋

氣壓管

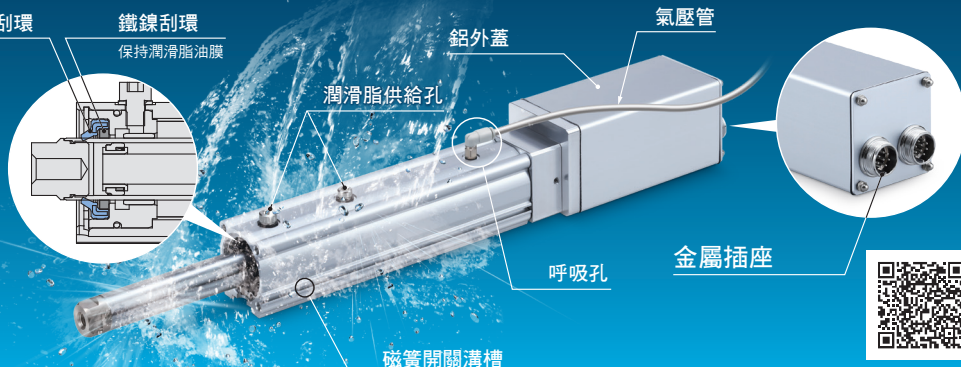
潤滑脂供給孔

呼吸孔

金屬插座

磁簧開關溝槽

※也實施IP65的測試



WEB目錄

⚠ 有關安全注意事項

使用時請確認「SMC產品操作注意事項」(M-03-3)及「操作說明書」後再正確使用。

SMC台灣總公司
速睦喜 (SMC) 股份有限公司
SMC Automation(Taiwan)Co.,Ltd

總公司
桃園市蘆竹區南山路二段205巷16號
TEL: (03) 322-3443

©本公司保有此目錄無預告內容變更之權利。

©2021 SMC Corporation All Rights Reserved